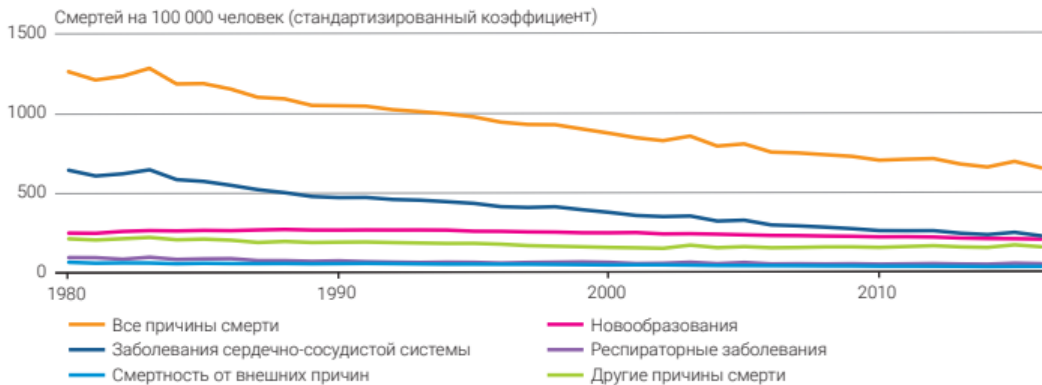


Примеры типов диаграмм

Пример линейного графика.

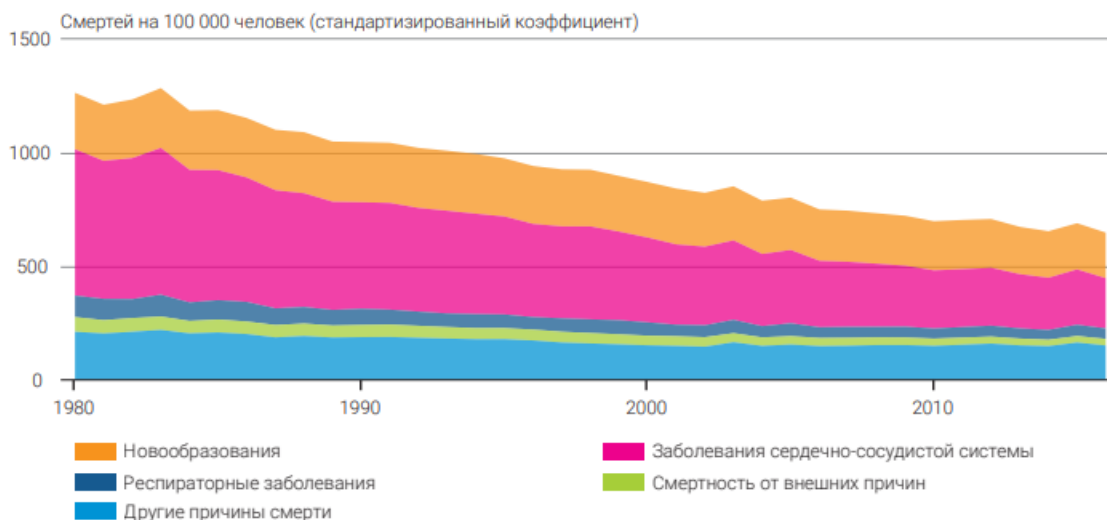
Причины смерти в Италии, 1980–2016 гг.



Источник данных: OECD.stat [онлайновая база данных]. Paris: Organisation for Economic Co-operation and Development; 2020 (<https://stats.oecd.org/>, по состоянию на 5 февраля 2021г.).

Пример диаграммы с областями

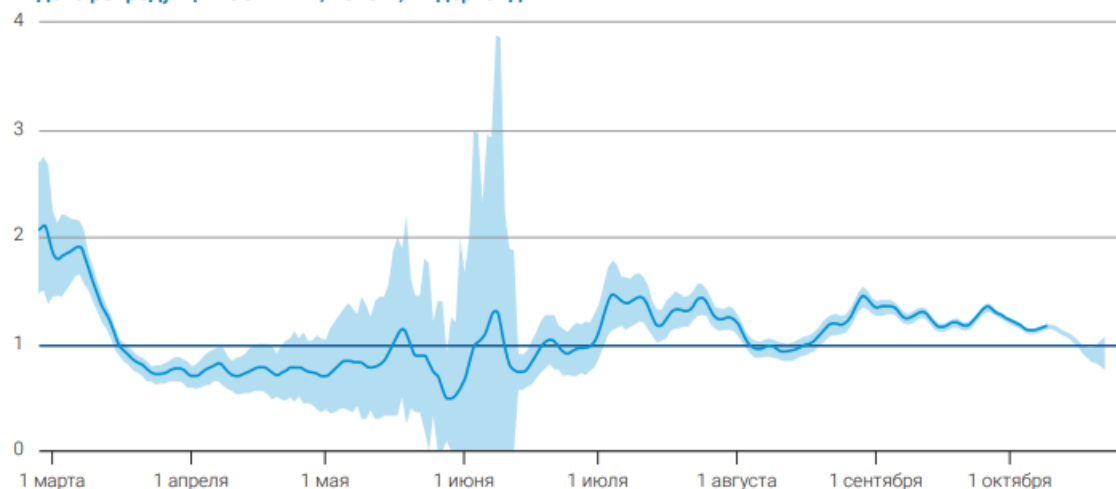
Причины смерти в Италии, 1980–2016 гг.



Источник данных: OECD.stat [онлайновая база данных]. Paris: Organisation for Economic Co-operation and Development; 2020 (<https://stats.oecd.org/>, по состоянию на 5 февраля 2021г.).

Пример диаграммы диапазонов с областями в сочетании с линейным графиком

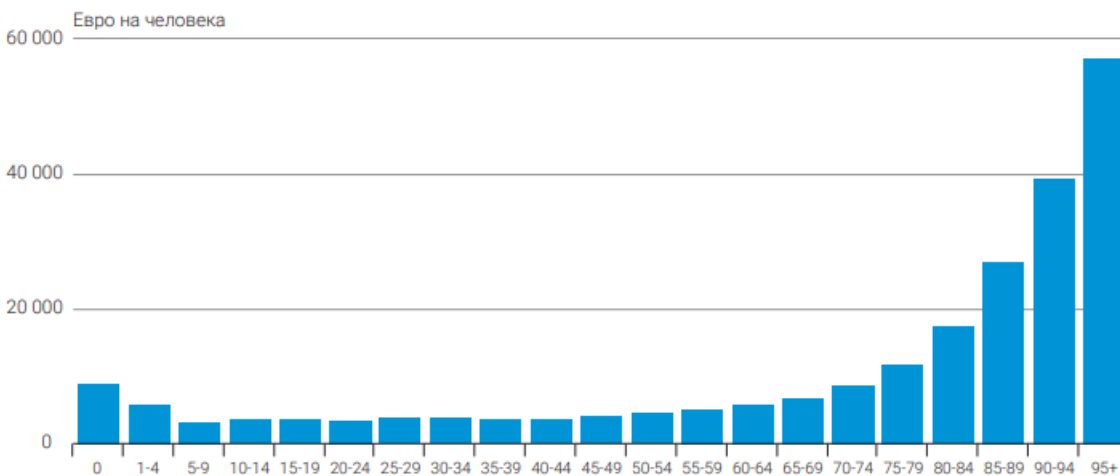
Индекс репродукции COVID-19, 2020 г., Нидерланды



Источник данных: Covid-19 reproductiegetal [онлайновая база данных] [на голландском языке]. Bilthoven: National Institute of Public Health and the Environment (RIVM); 2020 (<https://data.rivm.nl/geonetwork/srv/dut/catalogsearch#/metadata/ed0699d1-c9d5-4436-8517-27eb993eab6e>, по состоянию на 5 февраля 2021г.).

Пример столбчатой диаграммы

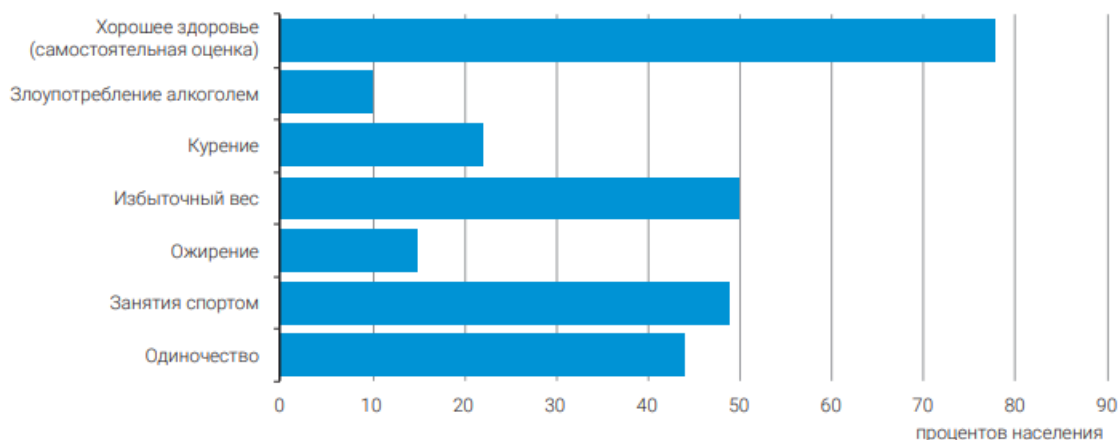
Расходы на здравоохранение в разбивке по возрастным группам в Нидерландах, 2015 г.



Источник данных: Kosten van ziekten 2015 [онлайновая база данных] [на голландском языке]. Bilthoven: National Institute of Public Health and the Environment (RIVM); 2019 (<https://statline.rivm.nl/#/RIVM/nl/dataset/50040NED/table?dl=481D> , по состоянию на 5 февраля 2021г.)

Пример линейчатой диаграммы

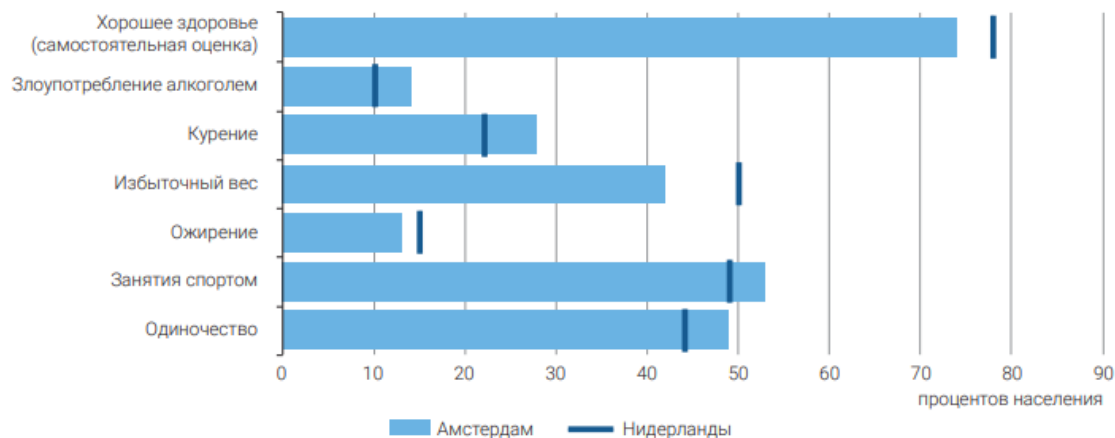
Факторы поведения и образа жизни в Нидерландах, 2016 г.



Источник данных: Gezondheid per wijk en buurt 2016 [онлайновая база данных] [на нидерландском языке]. Bilthoven: National Institute of Public Health and the Environment (RIVM); 2019 (<https://statline.rivm.nl/#/RIVM/nl/dataset/50052NED/table?dl=481DE> по состоянию на 5 февраля 2021 г.)

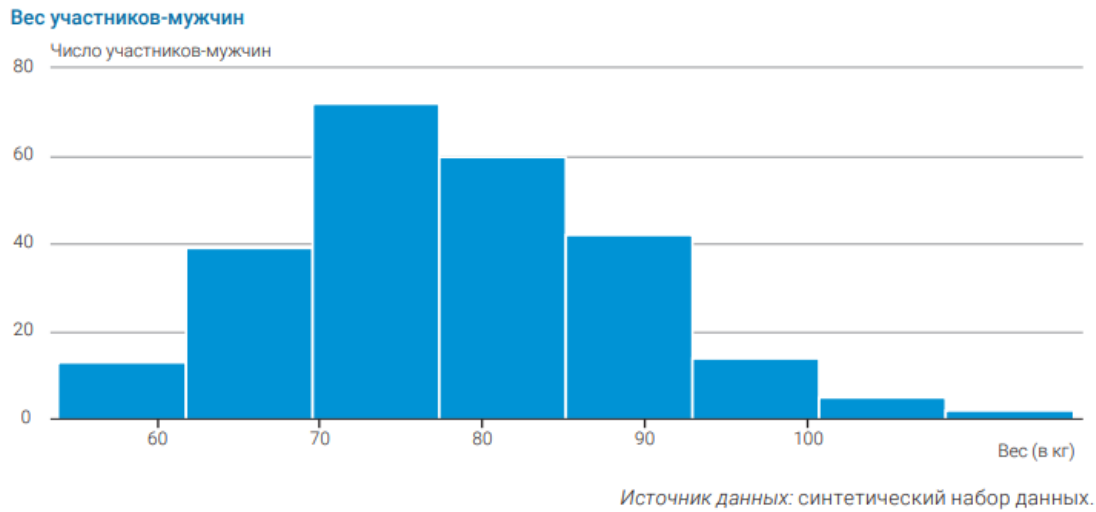
Пример диаграммы-шкалы с маркером

Факторы поведения и образа жизни в Амстердаме, 2016 г.

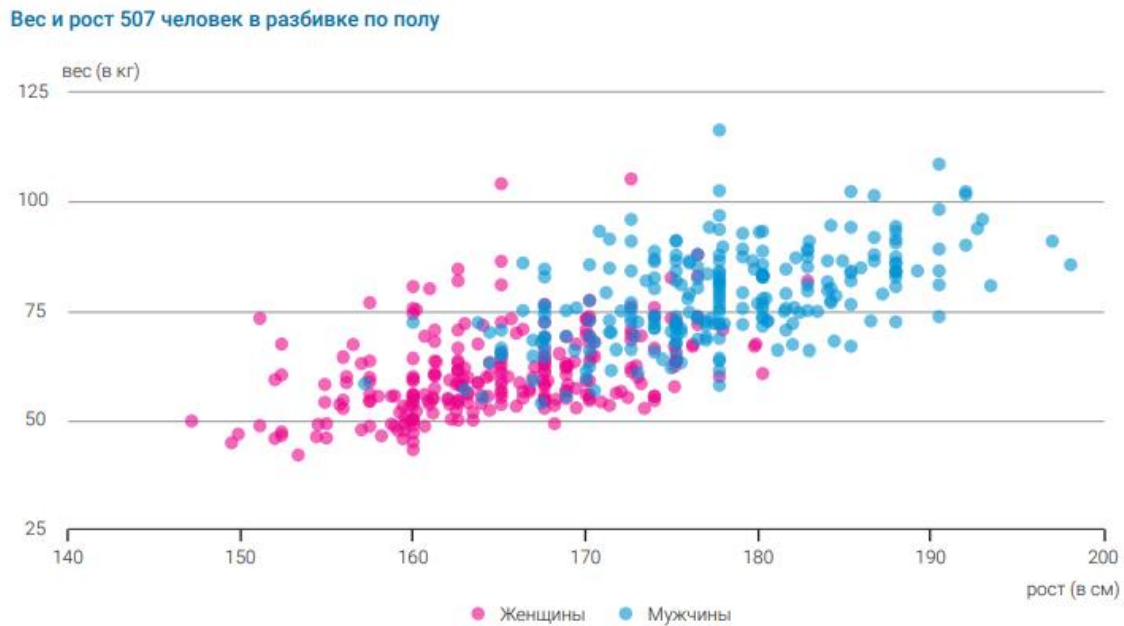


Источник данных: Gezondheid per wijk en buurt 2016 [онлайновая база данных] [на нидерландском языке]. Bilthoven: National Institute of Public Health and the Environment (RIVM); 2019 (<https://statline.rivm.nl/#/RIVM/nl/dataset/50052NED/table?dl=481DE> по состоянию на 5 февраля 2021 г.).

Пример гистограммы



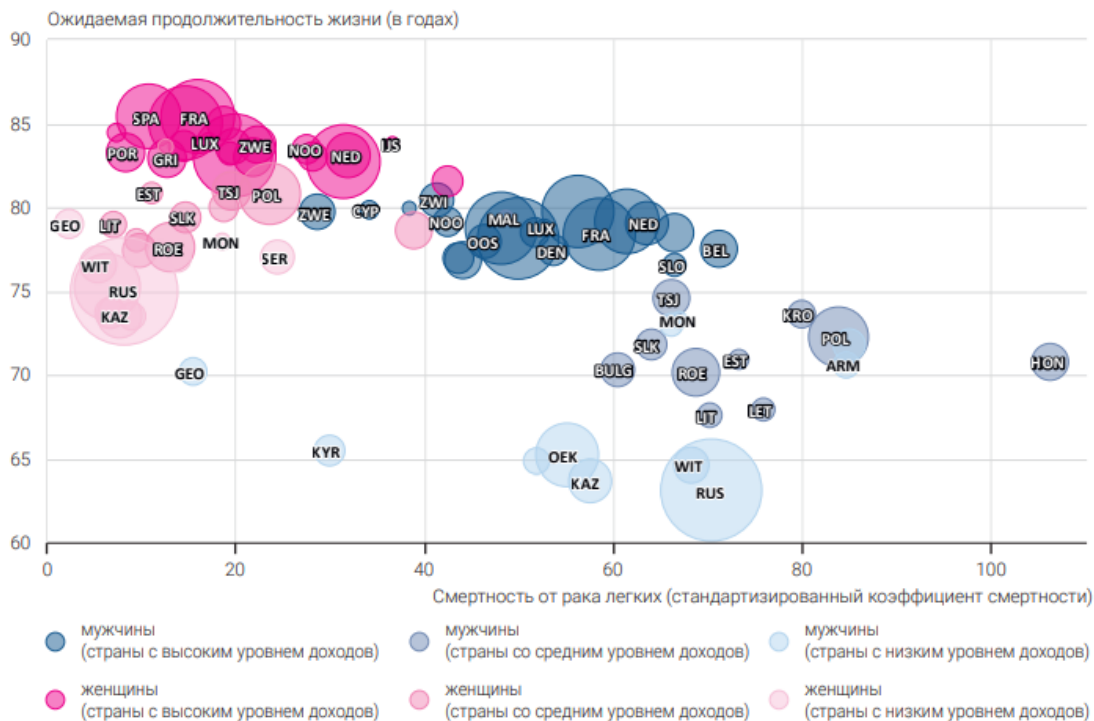
Пример точечной диаграммы



Источник данных: Heinz G, Peterson LJ, Johnson RW, Kerk CJ. Exploring relationships in body dimensions. J Stat Educ. 2003;11(2). doi:10.1080/10691898.2003.11910711.

Пример пузырьковой диаграммы

Ожидаемая продолжительность жизни при раке легких в странах Европейского региона ВОЗ по группам стран, сформированным по величине ВВП, 2010 г.



Источник данных: Европейский портал информации здравоохранения: Путеводитель по базе данных «Здоровье для всех» [онлайновая база данных]. Копенгаген: Европейское региональное бюро ВОЗ; 2020 (<https://gateway.euro.who.int/ru/hfa-explorer/>), по состоянию на 5 февраля 2020г.).

Пример круговой диаграммы и линейчатой диаграммы в качестве альтернативы

Распределение причин смерти в Нидерландах, 2016 г.



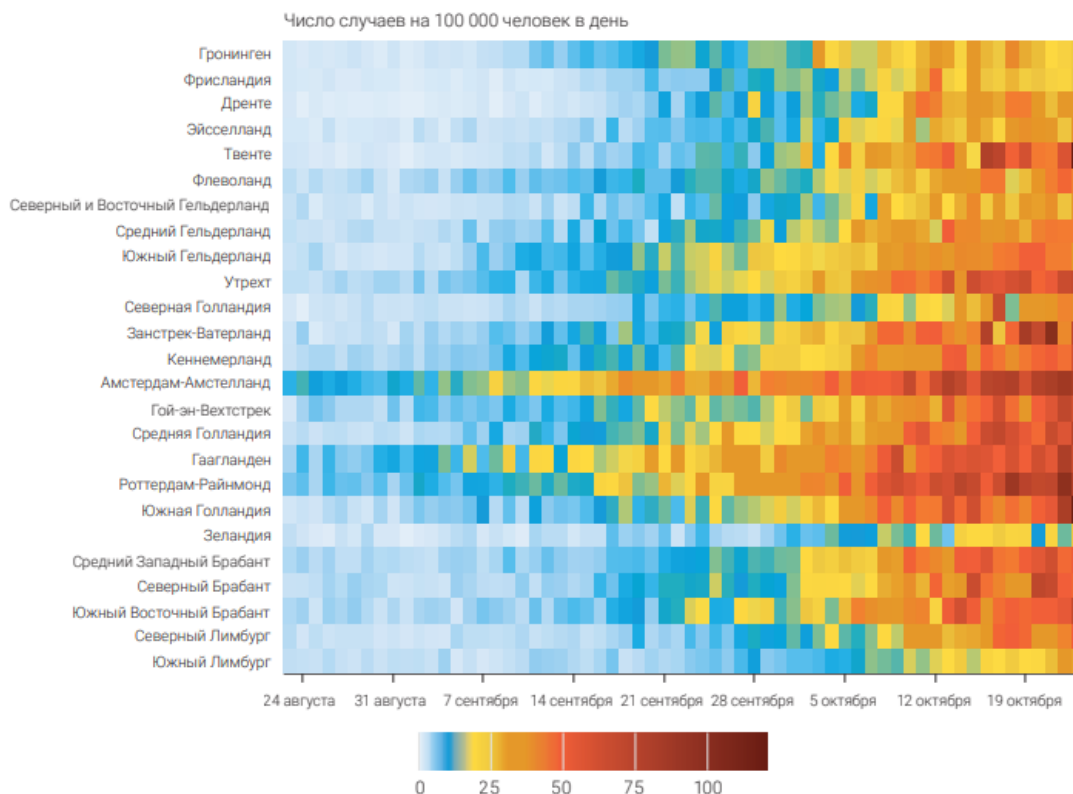
Распределение причин смерти в Нидерландах, 2016 г.



Источник данных: Levensverwachting. In: VTV-2018 [веб-сайт] [на нидерландском языке]. Bilthoven: National Institute of Public Health and the Environment (RIVM); 2018 (https://www.vtv2018.nl/Levensverwachting#bv1_3_1 , по состоянию на 5 февраля 2021г.).

Пример тепловой карты

Лабораторно подтвержденные случаи COVID-19 в разбивке по районам экстренного реагирования, 2020 г.



Источник данных: Covid-19 aantallen per gemeente per publicatiedatum [онлайновая база данных] [на нидерландском языке]. Bilthoven: National Institute of Public Health and the Environment (RIVM); 2020 (<https://data.rivm.nl/geonetwork/srv/dut/catalog.search#/metadata/5f6bc429-1596-490e-8618-1ed8fd768427> , по состоянию на 5 февраля 2021г.).